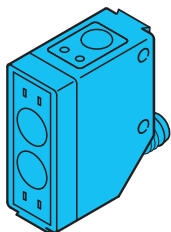
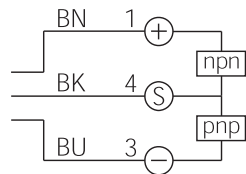


**ORT 41 M 10 G3-T3**  
**Reflexionslichtschranke**  
**Retroreflective Sensor**  
**Détecteur réflex**

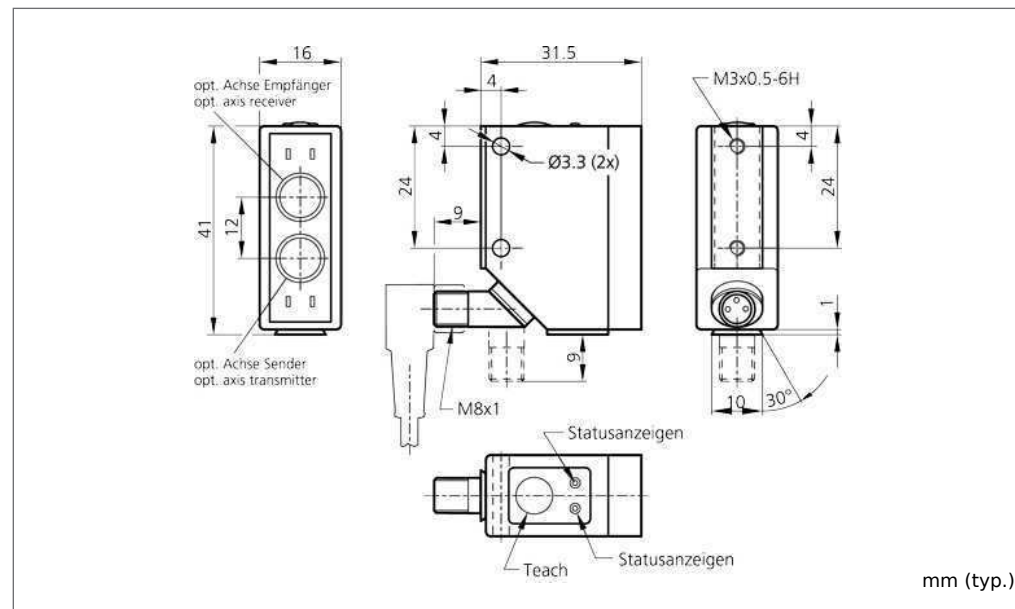


di-soric GmbH & Co. KG  
 Steinbeisstraße 6  
 DE-73660 Urbach  
 Fon: +49 (0) 71 81 / 98 79 - 0  
 Fax: +49 (0) 71 81 / 98 79 - 179  
 info@di-soric.com  
 www.di-soric.com

204203



BN = braun/brown/marron  
 BK = schwarz/black/noir  
 BU = blau/blue/bleu



mm (typ.)

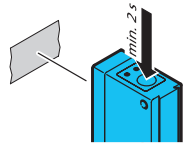
Technische Daten (typ.)	Technical data (typ.)	Caractéristique techniques	+20°C, 24V DC
Sendelicht	Emitted light	Type de lumière	Rot/Red/Rouge, 630 nm, getaktet/clocked/modulée
Schaltabstand	Operating distance	Portée de détection	200 ... 10.000 mm
Betriebsspannung	Service voltage	Tension d'alimentation	10 ... 30 V DC
Eigenstromaufnahme	Internal power consumption	Courant absorbé	< 40 mA
Schaltausgang	Switching output	Sortie de commutation	NO/NC
Umgebungstemperatur	Ambient temperature	Température d'utilisation	-20 ... +60 °C
Schutzart	Protection class	Indice de protection	IP 67
Schutzklasse	Protection degree	Classe de protection	III, Betrieb an Schutzkleinspannung/III, operation on protective low voltage/III, Répond au domaine de la basse tension (BT)



**Sicherheitshinweis**  
 Diese Geräte sind nicht zulässig für Sicherheitsanwendungen, insbesondere bei denen die Sicherheit von Personen von der Gerätefunktion abhängig ist. Der Einsatz der Geräte muss durch Fachpersonal erfolgen. Reparatur nur durch di-soric.

**Safety instructions**  
 The Instruments are not to be used for safety applications, in particular applications in which safety of persons depends on proper operation of the instruments. These instruments shall exclusively be used by qualified personnel. Repair only by di-soric.

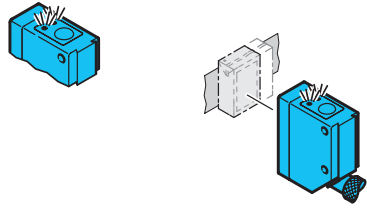
**Instructions de sûreté**  
 La mise en œuvre de ces appareils doit être effectuée par du personnel qualifié. Ils ne doivent pas être utilisées pour des applications dans lesquelles la sécurité des personnes dépend du bon fonctionnement du matériel. La réparation est effectuée uniquement par di-soric.



**Teachvorgang einleiten:**  
Teach-Taste min. 2 Sek. betätigen.

**Start teach process:**  
Press teach key for at least 2 sec.

**Démarrer le processus d'apprentissage :**  
Maintenez la touche Teach pendant au moins 2 sec.



**A: 2-Punkt Teach:**  
Teach-Taste innerhalb von 2 Sek. nochmals betätigen.  
LED (gelb) blinkt langsam, der Reflektor ist detektiert.

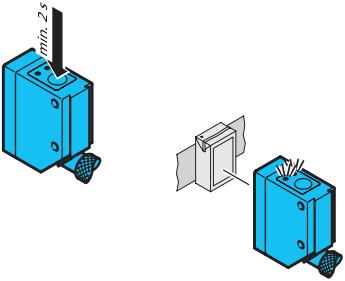
**A: 2-Step teach:**  
Press teach key within 2 sec. LED (yellow) flashes slowly, the reflector is detected.

**A: Apprentissage de 2 points :**

**Objekt detektieren:**  
Objekt in Position bringen und innerhalb 20 Sek. die Teach-Taste erneut betätigen.

**Detect object:**  
Position object and press teach key within 20 sec. again.

**Détection de l'objet :**  
Positionnez l'objet et maintenez encore la touche Teach jusqu'à 20 sec. maxi.



**B: Autoteach:**  
Objekt detektieren:  
Objektabhängiges Lernzeitfenster von 2-4 Sek. wird geöffnet. Schnelles Blinken der LED (gelb) signalisiert den Autoteach-Vorgang.  
Möglichst viele, jedoch min. zwei Objekte durch den aktiven Lichtstrahl führen.

**B: Auto teach:**  
Detect object:  
A so-called "teach window" depending on the object will be opened for 2-4 sec. A fast flashing of the LED (yellow) shows the auto teach procedure. As many items to be detected as possible but two objects as a minimum to be guided through the active light beam.

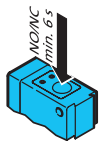
**B: Auto-apprentissage :**  
Détection de l'objet :  
Une „fenêtre d'apprentissage“ sera ouverte pour une durée de 2 à 4 sec. en fonction de l'objet à détecter. Un clignotement rapide de la LED du connecteur indique la procédure d'auto-apprentissage. De nombreux objets peuvent être détectés mais lors de l'apprentissage, un minimum de 2 passages d'objet doit être respecté.



**Geräte- und Sender-LED blinkt:**  
2x gelb: Teach-Vorgang erfolgreich abgeschlossen, der Sensor schaltet automatisch in den Betriebsmodus.  
Schnelles Blinken: Objekt wurde nicht optimal erfasst, best-möglicher Schaltpunkt wird gesetzt.

**Device and transmitter LED are flashing:**  
2x yellow: Teach procedure successfully concluded, sensor switches automatically in operating mode.  
Schnelles Blinken: Object did not get detected optimally, the best possible switching point will be set.

Les LED du détecteur et du connecteur clignotent :  
2x jaune : La procédure d'apprentissage s'est conclue avec succès, le détecteur commute automatiquement en mode de fonctionnement.



**Umschaltung NO/NC:**  
Teach-Taste min. 6 Sek. drücken, Status- und Sende-LED blinken 2x.  
Der Ausgang wird umgeschaltet.

**Selection NO/NC:**  
Press teach key for at last 6 sec. Status and transmit LED are flashing 2x.  
The output will be switched.

**Sélection du mode de fonctionnement NO ou NC:**  
Maintenez la touche teach pendant plus de 6 sec.  
Les LED clignotent 2x.  
Le mode de fonctionnement à correctement été permuté.

**Fernteachfunktion aktivieren (nur ... FG3-T4):**  
Signal >6V... Ub an Pin 2 (T) anlegen. Status-LED blinkt. Möglichst viele, jedoch min. zwei Objekte durch den aktiven Lichtstrahl führen Signal <6V beendet Fernteachfunktion.

**Activate remote teach function (FG3-T4...only):**  
Signal >6V... Ub apply to Pin2 (T). Status-LED flashes. Guide objects (as many as possible; but minimum 2) through the active light beam.  
Signal <6V will stop remote teach function.

**Activation de la fonction d'apprentissage à distance (FG3-T4 ... only) :**  
Signal > 6V ... Tension à appliquer sur la broche 2. La LED d'état clignote. Guider l'objet (autant de fois que possible mais 2 fois au minimum) à travers le faisceau actif. Signal <6V ... Entraîne l'arrêt de l'apprentissage externe.

**Tastensperre aktivieren:**  
Signal <1V (GND) an Pin 2 (T) verriegelt die Taste gegen unbeabsichtigtes Betätigen.

**Activate lock button:**  
Signal <1V (GND) to Pin 2 (T) will lock the button against unintentional actuation.

**Activation du verrouillage :**  
Signal <1V (GND) to Pin 2 (T) will lock the button against unintentional actuation. Signal <1V (GND) sur la broche 2 (T). Entraîne le verrouillage de la touche d'une activation non intentionnelle.